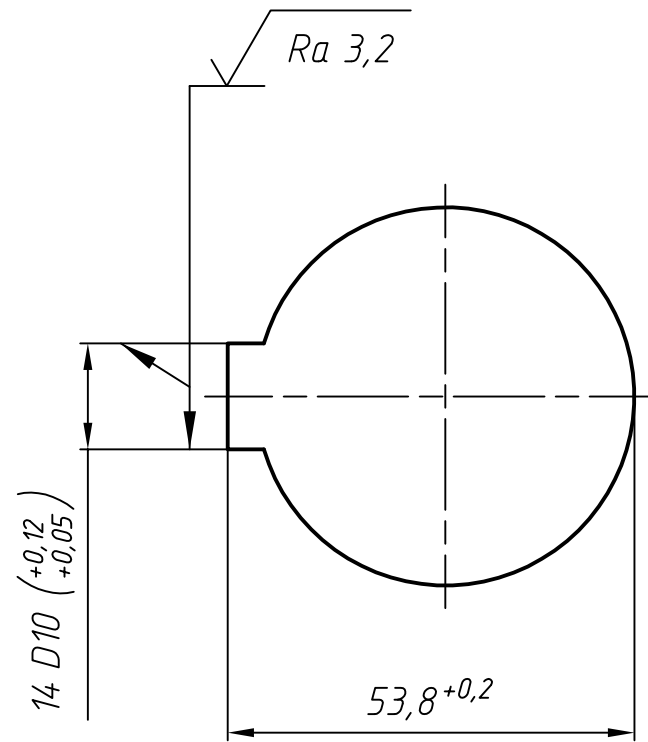
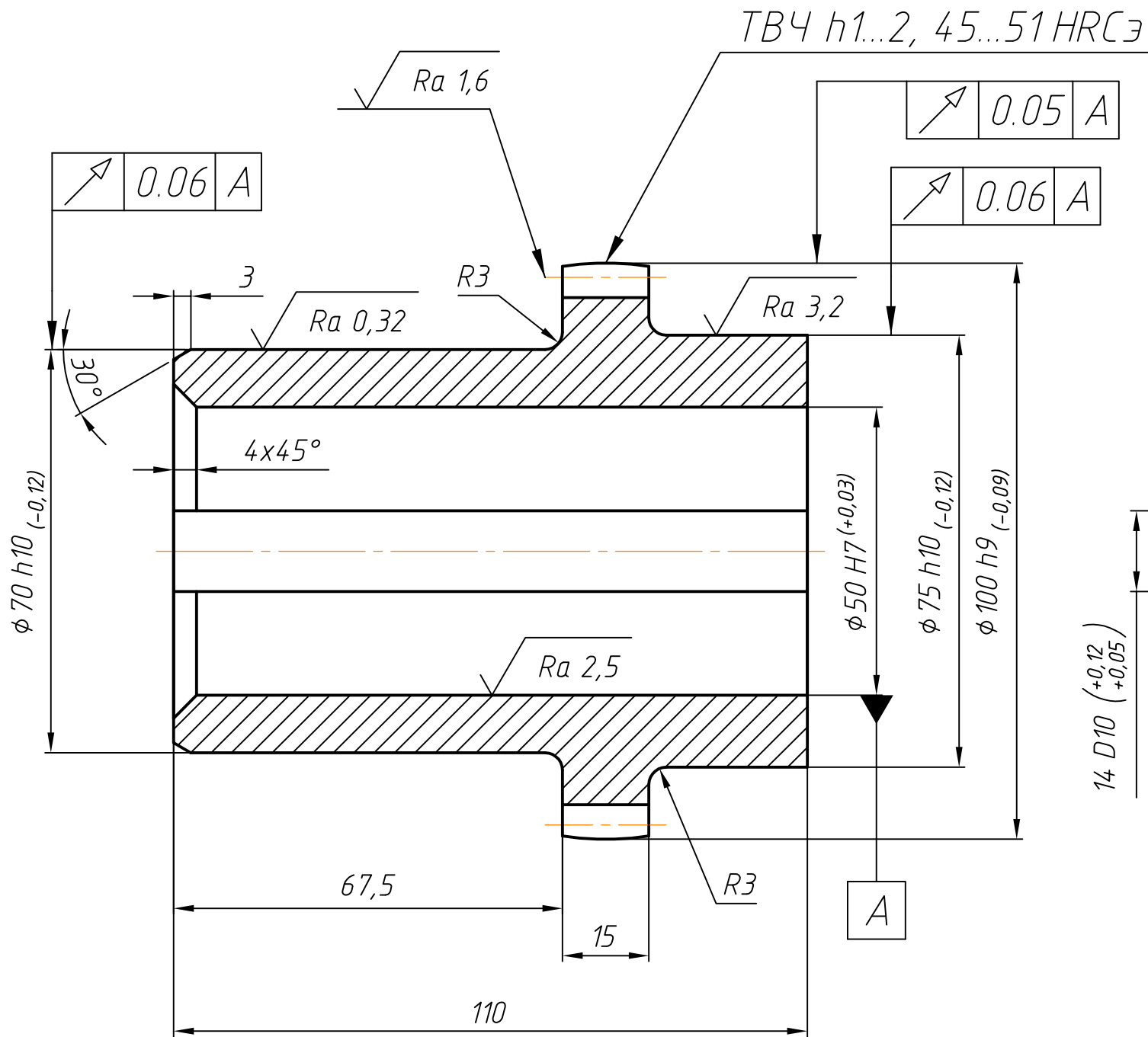



$\sqrt{Ra \ 12,5 \ (\checkmark)}$



Модуль	m	2,5
Число зубьев	z	38
Форма зуба	–	прямая
Исходный контур	–	ГОСТ 13755–81
Коэффициент смещения	x	–0,152
Степень точности по ГОСТ 1643–81	–	8–В
Длина общей нормали	W	$26,901^{+0,075}_{-0,021}$
Допуск на колебание длины общей нормали	F_{vw}	0,028
Допуск на радиальное биение зубчатого венца	F_r	0,045
Допуск на погрешность обката	F_c	0,028
Допуск на разность левых шагов	f_{vpt}	$\pm 0,032$
Делительный диаметр	d	95
Допуск на погрешность направления зуба	F_β	0,018
Способ центрирования	–	d_a
Обозначение чертежа сопряжённой ободной зубчатой муфты		

1. 241...285 HB.
2. Покрытие: Ц9хр.
3. Неуказанные предельные отклонения размеров: H12; h12; $\pm IT^{12} / 2$.

					24-06-БКС-И-090.01.005.104				
Изм.	Лист	№ докум.	Подп.	Дата	Втулка зубчатая	Лит.		Масса	Масштаб
Разраб.	Яковлев		<i>Яковлев</i>	11.24					1:1
Пров.	Сербаев		<i>Сербаев</i>	11.24					
Т.контр.									
						Лист		Листов	1
Н.контр.					Сталь 45 ГОСТ 1050-88	 БКС			
Утв.	Дулин		<i>Дулин</i>	11.24					